

組合員・利用者本位の業務運営に関する取組状況および K P I 実績値の公表について

ＪＡグループは、食と農を基軸として地域に根ざした協同組合として、助け合いの精神のもとに、持続可能な農業と豊かで暮らしやすい地域社会の実現を理念として掲げています。

当組合では、この理念のもと、「お客さま本位の業務運営に関する取組方針」を公表するとともに、組合員・利用者の皆さまの安定的な資産形成と「ひと・いえ・くるま・農業の総合保障」の提供を通じて安心して暮らしていける生活作りに貢献するための具体的な取組みを実践しており、今回その取組状況を公表いたします。

また、上記とあわせ「お客様本位の良質な金融商品・サービスを提供する金融事業者をお客さまが選ぶうえで比較することのできる統一的な指標」（「比較可能な共通K P I」）も同時に公表いたします。

（注）共済事業は、当組合と全国共済農業協同組合連合会（ＪＡ共済連）が共同で事業運営しております。

長崎県央農業協同組合

I.取組状況

1 お客さまへの最適な商品提供

【原則2本文および(注)、原則3(注) 原則6本文および(注2、3)】

(1) 信用の事業活動

- 特定の投資運用会社に偏ることなく、社会情勢や手数料の水準等も踏まえたうえで、お客さまの多様なニーズにお応えし、長期安定的な資産形成・運用に資する最適な投資信託を取り扱っております。なお、当組合は、金融商品の組成に携わっておりません。
- JAバンク全体では商品新規導入を行う際は、第三者評価機関からの意見を伺いながら、お客様のニーズに合った商品を取入れ、パフォーマンスが芳しくない場合は取扱いを行わない等、定期的な商品ラインアップの見直しを行っております。

<投資信託の取扱い商品ラインナップ(2025年3月末時点)>

カテゴリ	国内	海外
債券型	1 (前年度末：1)	6 (前年度末：6)
株式型	3 (前年度末：3)	6 (前年度末：6)
REIT型	1 (前年度末：1)	2 (前年度末：2)
バランス型	7 (前年度末：7)	

※ 現在、新規でお申込みいただけないファンドも含まれておりますが、公社債投信は含んでおりません。

I.取組状況

1 お客さまへの最適な商品提供

【原則 2 本文および（注）、原則 3（注）原則 6 本文および（注 2、3）】

（2）共済仕組み・サービス

- 当組合は、お客さまのライフスタイルの変化等に合わせるとともに、生活や農業を取り巻く様々なリスクに対して、豊かで安心して暮らせることの出来るよう「ひと・いえ・くるま・農業の総合保障」の共済仕組み・サービスを提供しております。
- 市場リスクを有する共済仕組みの提供は実施しておりません。
- 総合満足度は、令和 6 年度末において 97.0%となっており、高水準を維持しております。
- なお、共済事業については、全共連と共同で事業運営を実施しており、お客さまの声や実際に販売した顧客情報等について相互に連携しております。

I.取組状況

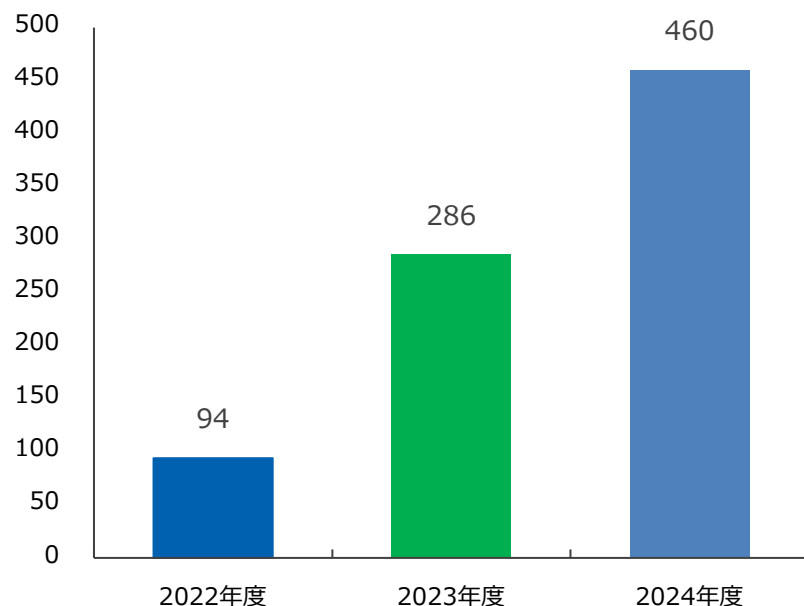
2 お客さま本位のご提案と情報提供①

【原則 2 本文および（注）、原則 5 本文および（注 1 ～ 5）、
原則 6 本文および（注 1、2、4、5）】

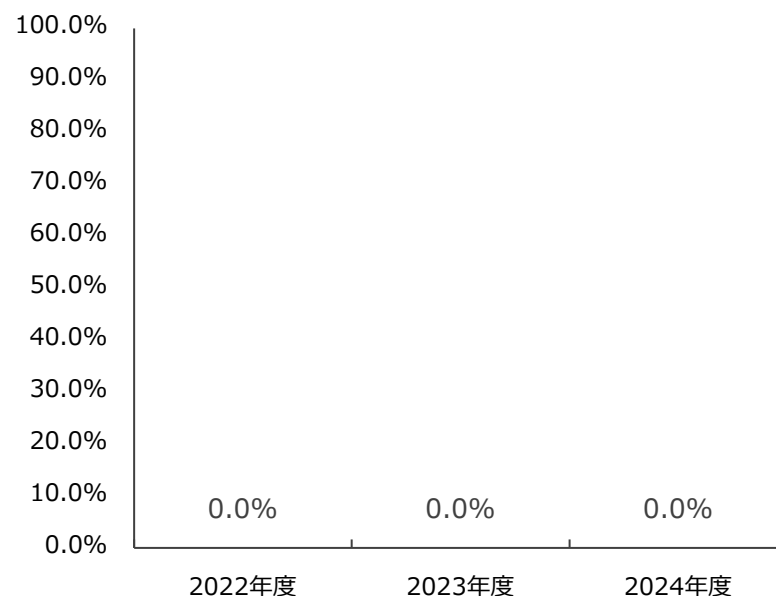
- お客さまに安定的な運用成果をご享受いただくために、お客さまの金融知識・経験・財産、ニーズや目的に合わせて適切な情報提供を行うとともに、分散投資・長期投資の有用性をご提案した結果、「投信つみたて」を利用されるお客さまが多数を占め、「毎月分散型ファンド」を選択されるお客さまの申し込み受付はありませんでした。

＜投信つみたて契約件数の推移＞

（件）



＜購入額に占める毎月分配型ファンドの比率＞



I.取組状況

2 お客さま本位のご提案と情報提供②

【原則4、原則5本文および（注1～5）、原則6本文および（注1、2、4、5）】

（1）信用の事業活動

- ・ お客さまの投資判断に資するよう、商品のリスク特性・手数料等の重要な事項について分かりやすくご説明し、必要な情報を十分にご提供するために、J Aバンクセレクトファンドマップ、J Aバンクファンドマップ等を活用のうえ簡潔かつ分かりやすい情報提供を実施しました。
- ・ なお、2022年4月から重要情報シートを導入しております。

（2）共済の事業活動

- ・ 共済仕組み・サービスの提案にあたっては、公的保障制度の情報提供やお客さまの状況・知識・加入目的等を勘案し、お客さまのニーズに沿った適切な保障・サービスを提供するとともに、保障内容を十分ご理解・ご満足いただけるよう、分かりやすい重要事項説明（契約概要・注意喚起事項）を実施しております。
- ・ 高齢者が増加する中、特にご高齢のお客さまには、一層丁寧に関わりやすくご説明を行っております。また、ご本人様とご親族の方にご理解いただいたうえで安心してご契約いただけるよう、ご親族の同席等を徹底するなどの対応を行っております。
- ・ ご加入いただいているお客さまには、保障内容のご確認や病気やケガおよび建物被害の請求漏れがないかなど、3 Q 訪問活動等を通じて、お客さまに寄り添ったアフターフォローを実施しております。

I.取組状況

3 利益相反の適切な管理 【原則3本文および（注）】

- ・当組合では、お客さまへの商品選定や情報提供にあたり、お客さまの利益を不当に害することがないように、「利益相反管理方針」に基づき、適切に管理しております。

4 お客さま本位の業務運営を実現するための人材の育成と態勢の構築

【原則2本文および（注）、原則6（注5）原則7本文および（注）】

- ・当組合では、高度な専門性を有し誠実・公正な業務を行うことができる人材を育成し、お客さま本位の業務運営を実現するための態勢を構築するために、各種研修や勉強会の実施、資格の取得を推進しております。

令和6年度 証券外務員試験（第一種証券外務員、第二種証券外務員）

合格者数 49名

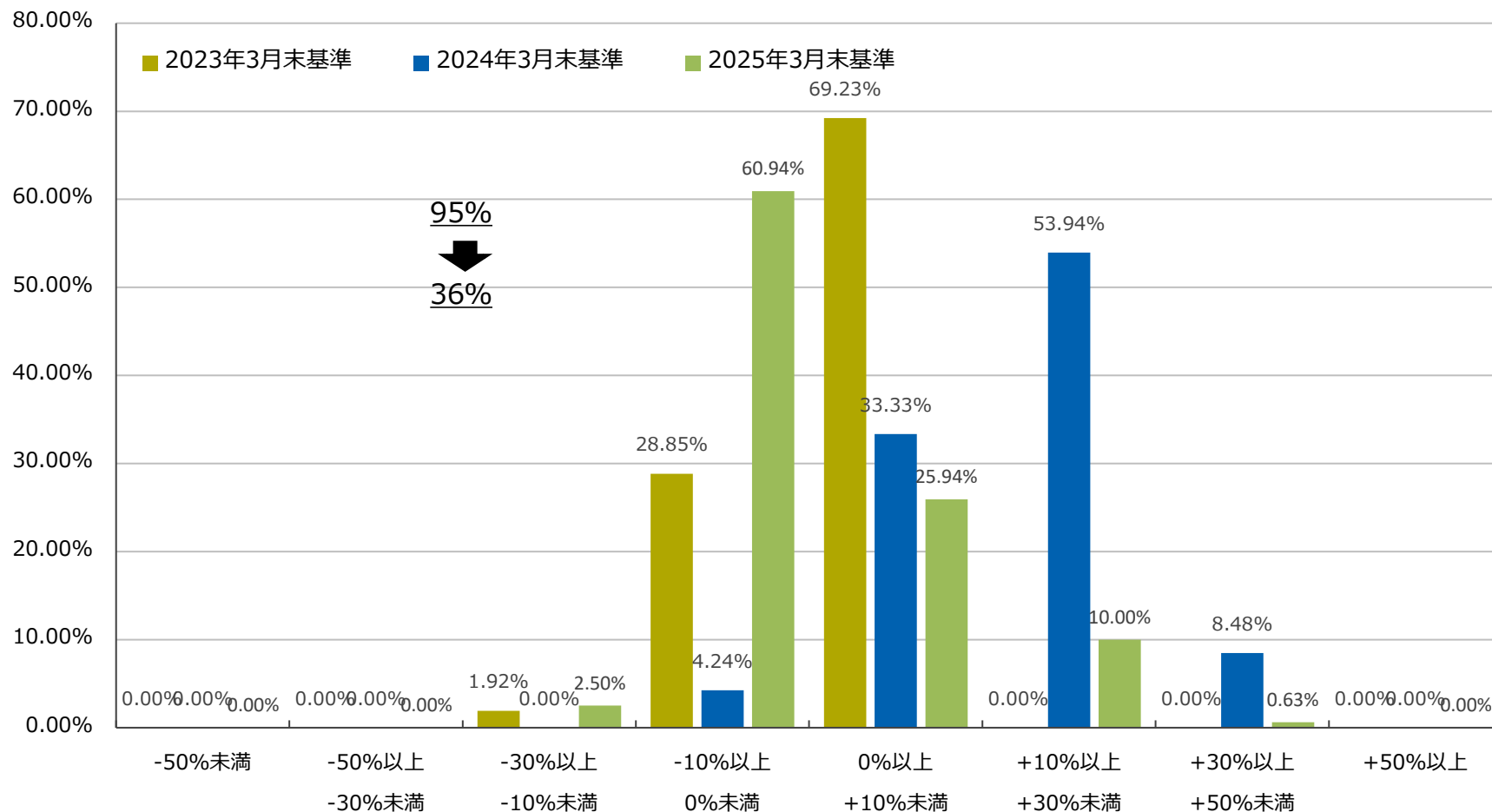
JAバンク長崎アカデミー「資産形成・運用提案研修」（年4回）

受講者数 5名

Ⅱ.比較可能な共通 K P I

1 運用損益別顧客比率（投資信託）

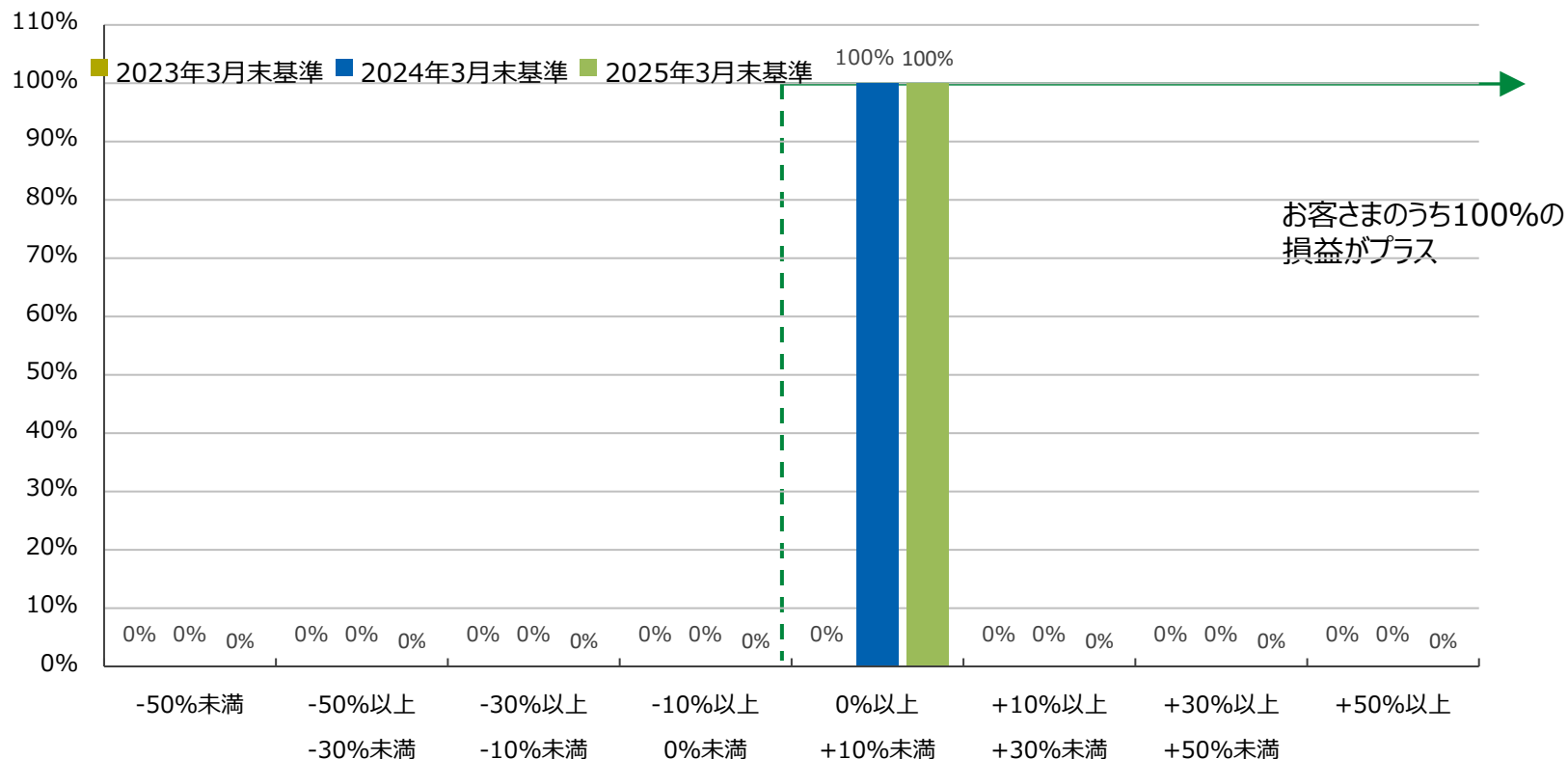
- 「運用損益別顧客比率」は、お客さまへ長期・分散投資やつみたて投資をご提案してきたことにより、2025年3月末時点では全体の36.57%のお客さまの損益がプラスとなりました。



Ⅱ.比較可能な共通 K P I

1 運用損益別顧客比率（ファンドラップ）

- 2022年4月より取扱いを開始しておりますJAバンク資産運用サービス（ファンドラップ）の「運用損益別顧客比率」は、2025年3月末時点で全体の100%のお客さまの損益がプラスとなりました。
- 継続的なアフターフォローにより、お客さまの目標達成に向けて丁寧な説明、必要なサポートを実施しております。



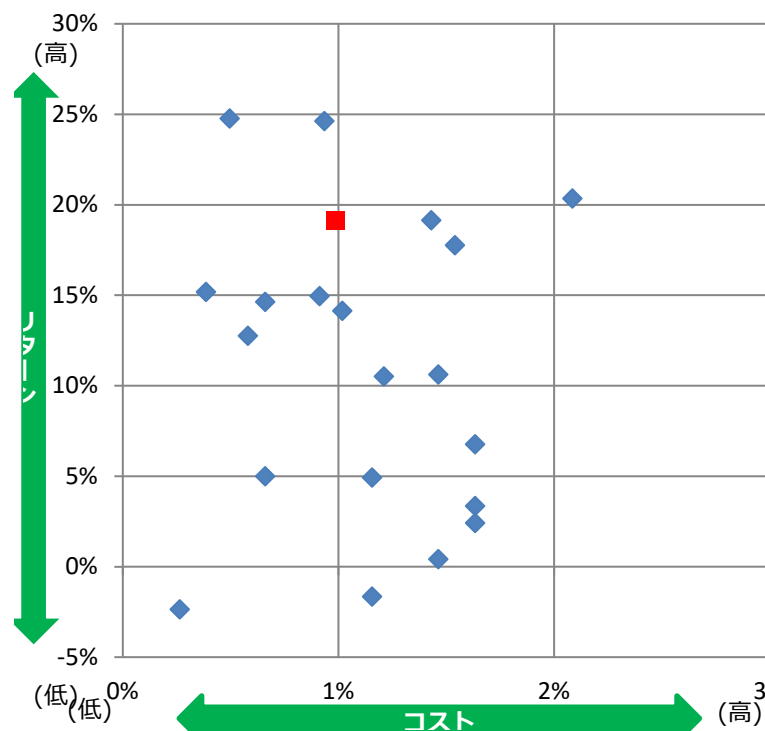
※2022年度取扱開始のため2022年3月末実績はございません

Ⅱ.比較可能な共通 K P I

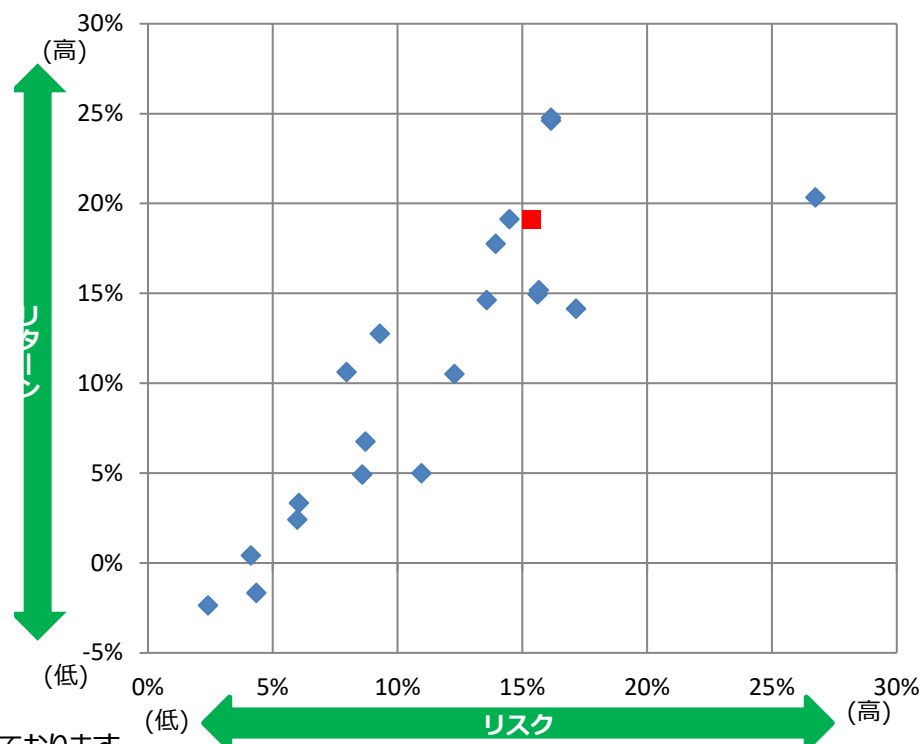
2 投資信託預り残高上位20銘柄のコスト・リターン/リスク・リターン（1/3）（2025年3月末）

- ・ J Aバンクでは、取扱うファンドの運用実績をお客さま本位の業務運営の観点に基づきチェックし、運用実績が優良なファンドを選定しております。
- ・ 2025年3月末時点の預り残高上位20銘柄の平均コスト0.99%、平均リスク15.37%に対して、平均リターンは19.12%でした。

＜預り残高上位20銘柄のコスト・リターン＞



＜預り残高上位20銘柄のリスク・リターン＞

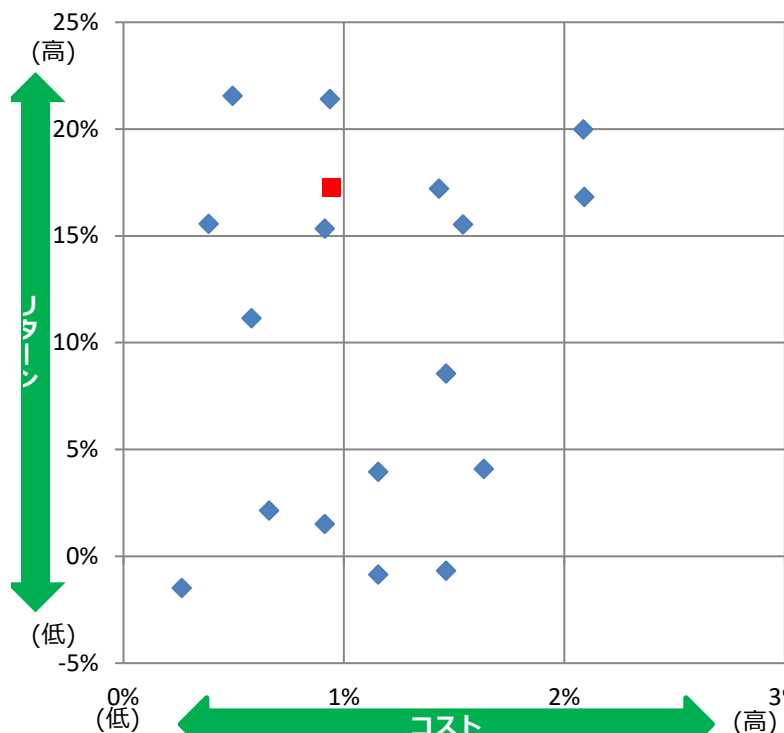


Ⅱ.比較可能な共通K P I

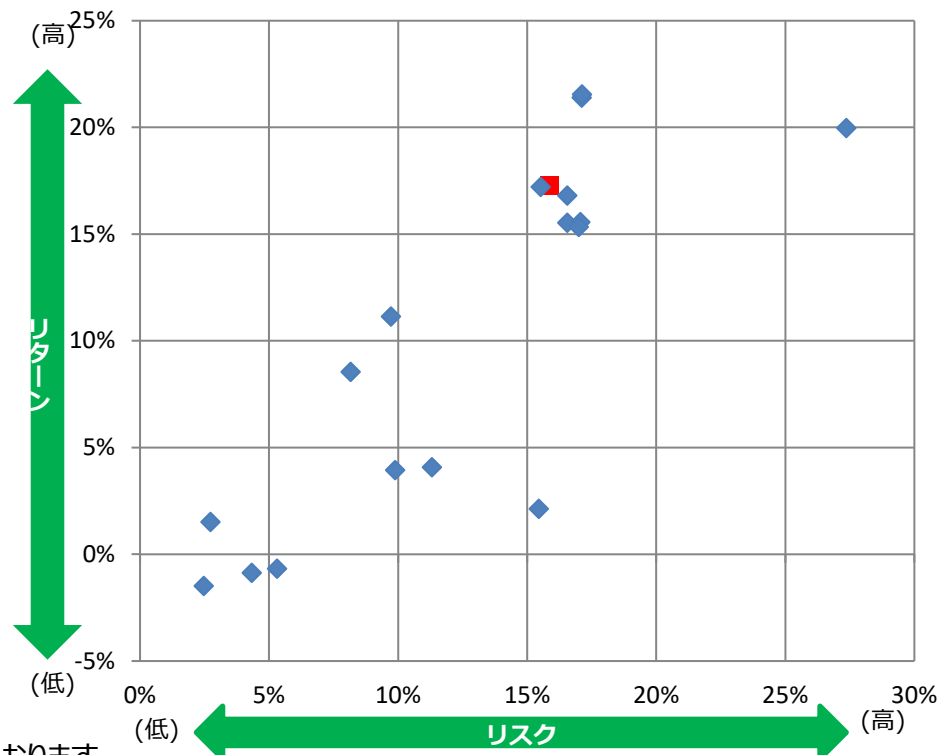
2 投資信託預り残高上位20銘柄のコスト・リターン/リスク・リターン（2/3）（2024年3月末）

- 2024年3月末時点の預り残高上位20銘柄の平均コスト0.94%、平均リスク15.89%に対して、平均リターンは17.26%となりました。

＜預り残高上位20銘柄のコスト・リターン＞



＜預り残高上位20銘柄のリスク・リターン＞



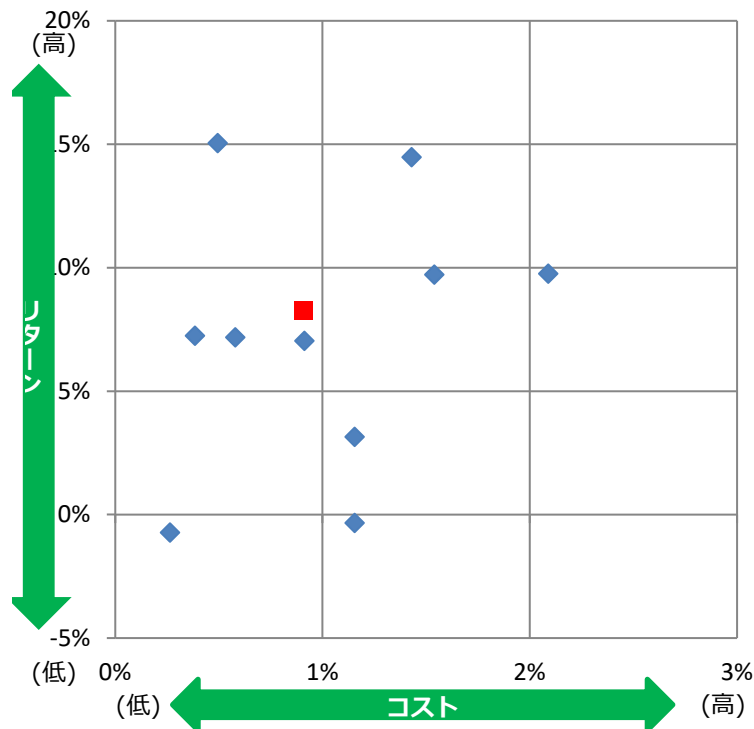
※ 各ファンドのコスト・リスク・リターンは、次のページに記載しております。
※ 赤い点は平均値を示しています。

Ⅱ.比較可能な共通 K P I

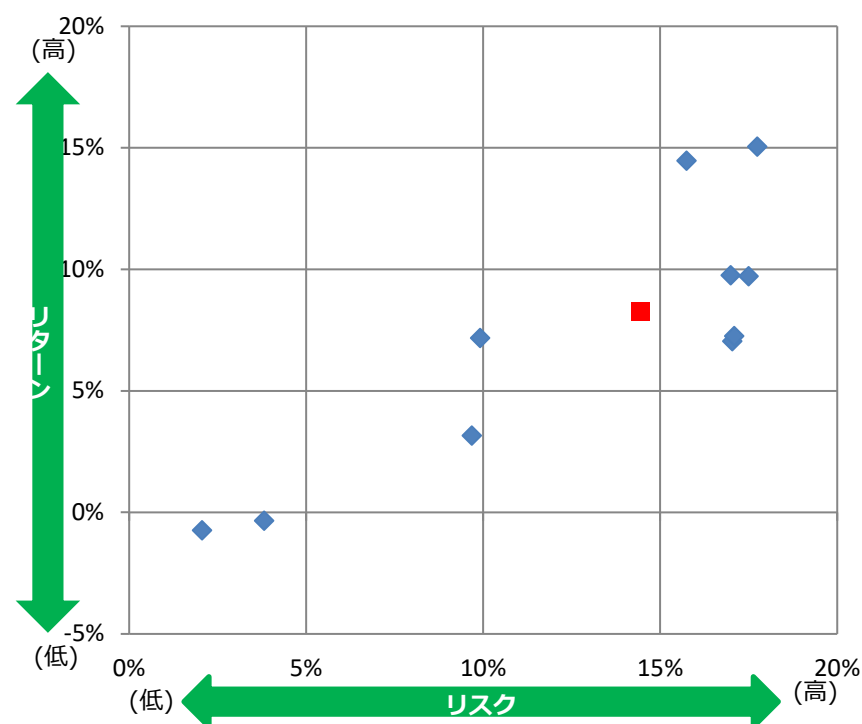
2 投資信託預り残高上位20銘柄のコスト・リターン/リスク・リターン (3/3) (2023年3月末)

- 2023年3月末時点の預り残高上位20銘柄の平均コスト0.91%、平均リスク14.45%に対して、平均リターンは8.25%でした。

＜預り残高上位20銘柄のコスト・リターン＞



＜預り残高上位20銘柄のリスク・リターン＞



※ 各ファンドのコスト・リスク・リターンは、次のページに記載しております。

※ 赤い点は平均値を示しています。

Ⅱ.比較可能な共通 K P I

3 投資信託預り残高上位20銘柄のコスト・リターン/リスク・リターン（1/3）（2025年3月末）

	ファンド名	運用会社	リターン (年率)	リスク (年率)	コスト 全体
1	米国株式 S&P500インデックスファンド	農林中金全共連アセットマネジメント（株）	24.62%	16.15%	0.94%
2	つみたて米国株式 S & P 5 0 0	農林中金全共連アセットマネジメント（株）	24.77%	16.16%	0.50%
3	農中日経 2 2 5 オープン	農林中金全共連アセットマネジメント（株）	14.96%	15.62%	0.91%
4	ベイリー・ギフォード世界長期成長株ファンド	三菱UFJアセットマネジメント（株）	20.35%	26.74%	2.08%
5	セゾン資産形成の達人ファンド	セゾン投信（株）	17.77%	13.93%	1.54%
6	長期厳選投資 おおぶね	農林中金全共連アセットマネジメント（株）	19.14%	14.48%	1.43%
7	セゾン・グローバルバランスファンド	セゾン投信（株）	12.76%	9.29%	0.58%
8	つみたて日本株式 日経 2 2 5	農林中金全共連アセットマネジメント（株）	15.19%	15.67%	0.39%
9	グローバル・リート・インデックスファンド（資産形成型） 世界のやどかり	大和アセットマネジメント（株）	14.15%	17.14%	1.02%
10	HSBC世界資産選抜 育てるJ-1(資産形成型)	HSBCアセットマネジメント(株)	6.76%	8.71%	1.63%
11	おおぶねグローバル（長期厳選）	農林中金バリューインベストメンツ（株）	14.63%	13.58%	0.66%
12	日米6資産分散ファンド（資産形成コース）	農林中金全共連アセットマネジメント（株）	4.93%	8.59%	1.16%
13	日米6資産分散ファンド（安定運用コース）	農林中金全共連アセットマネジメント（株）	-1.66%	4.34%	1.16%
14	HSBC世界資産選抜 収穫J-1(予想分配金提示型)	HSBCアセットマネジメント(株)	3.35%	6.05%	1.63%
15	H S B C世界資産選抜 充実生活コース（定率払出型） 人生 1 0 0 年時代	HSBCアセットマネジメント(株)	2.42%	5.98%	1.63%
16	おおぶね J A P A N （日本選抜）	農林中金バリューインベストメンツ（株）	10.52%	12.27%	1.21%
17	グローバル・インカムフルコース（為替ヘッジなし）	三菱UFJアセットマネジメント（株）	10.63%	7.96%	1.46%
18	グローバル・インカムフルコース（為替リスク軽減型）	三菱UFJアセットマネジメント（株）	0.42%	4.12%	1.46%
19	J - R E I T インデックス（年1回決算型）	農林中金全共連アセットマネジメント（株）	4.99%	10.96%	0.66%
20	J A 日本債券ファンド	農林中金全共連アセットマネジメント（株）	-2.36%	2.41%	0.26%
	残高上位20ファンドの残高合計／残高加重平均値		19.12%	15.37%	0.99%

※ 2025年3月末基準時点における共通 K P I の対象となるファンド数は20本となります。

※ 当指標は、設立から5年が経過したファンドを対象として、リターン・リスク・コストを算出して表示しております。

Ⅱ.比較可能な共通 K P I

3 投資信託預り残高上位20銘柄のコスト・リターン/リスク・リターン（2/3）（2024年3月末）

	ファンド名	運用会社	リターン (年率)	リスク (年率)	コスト 全体
1	米国株式 S&P500インデックスファンド	農林中金全共連アセットマネジメント (株)	21.40%	17.11%	0.94%
2	つみたて米国株式 S & P 5 0 0	農林中金全共連アセットマネジメント (株)	21.55%	17.11%	0.50%
3	セゾン資産形成の達人ファンド	セゾン投信 (株)	15.53%	16.54%	1.54%
4	セゾン・グローバルバランスファンド	セゾン投信 (株)	11.15%	9.72%	0.58%
5	つみたて日本株式 日経 2 2 5	農林中金全共連アセットマネジメント (株)	15.57%	17.06%	0.39%
6	長期厳選投資 おおぶね	農林中金全共連アセットマネジメント (株)	17.22%	15.52%	1.43%
7	農中日経 2 2 5 オープン	農林中金全共連アセットマネジメント (株)	15.34%	17.00%	0.91%
8	ベイリー・ギフォード世界長期成長株ファンド	三菱UFJアセットマネジメント (株)	19.98%	27.37%	2.08%
9	HSBC世界資産選抜 育てるJ-ス(資産形成型)	HSBCアセットマネジメント(株)	4.09%	11.30%	1.63%
10	日米6資産分散ファンド(資産形成コース)	農林中金全共連アセットマネジメント (株)	3.95%	9.89%	1.16%
11	日米6資産分散ファンド(安定運用コース)	農林中金全共連アセットマネジメント (株)	-0.86%	4.33%	1.16%
12	J A 日本債券ファンド	農林中金全共連アセットマネジメント (株)	-1.47%	2.46%	0.26%
13	グローバル・インカムフルコース (為替ヘッジなし)	三菱UFJアセットマネジメント (株)	8.56%	8.16%	1.46%
14	グローバル・インカムフルコース (為替リスク軽減型)	三菱UFJアセットマネジメント (株)	-0.67%	5.31%	1.46%
15	J - R E I T インデックス (年1回決算型)	農林中金全共連アセットマネジメント (株)	2.14%	15.44%	0.66%
16	Oneニッポン債券オープン	アセットマネジメントOne (株)	1.52%	2.73%	0.91%
17	J A 海外株式ファンド	農林中金全共連アセットマネジメント (株)	16.82%	16.55%	2.09%
18					
19					
20					
	残高上位20ファンドの残高合計/残高加重平均値		17.26%	15.89%	0.94%

※ 2024年3月末基準時点における共通 K P I の対象となるファンド数は17本となります。

※ 当指標は、設立から5年が経過したファンドを対象として、リターン・リスク・コストを算出して表示しております。

Ⅱ.比較可能な共通 K P I

3 投資信託預り残高上位20銘柄のコスト・リターン/リスク・リターン (3/3) (2023年3月末)

	ファンド名	運用会社	リターン (年率)	リスク (年率)	コスト 全体
1	農中日経225オープン	農林中金全共連アセットマネジメント(株)	7.05%	17.04%	0.91%
2	セゾン資産形成の達人ファンド	セゾン投信(株)	9.73%	17.50%	1.54%
3	つみたてNISA米国株式 S&P500	農林中金全共連アセットマネジメント(株)	15.05%	17.74%	0.50%
4	セゾン・グローバルバランスファンド	セゾン投信(株)	7.18%	9.92%	0.58%
5	日米6資産分散ファンド(資産形成コース)	農林中金全共連アセットマネジメント(株)	3.16%	9.68%	1.16%
6	つみたてNISA日本株式 日経225	農林中金全共連アセットマネジメント(株)	7.26%	17.10%	0.39%
7	長期厳選投資 おおぶね	農林中金全共連アセットマネジメント(株)	14.48%	15.74%	1.43%
8	日米6資産分散ファンド(安定運用コース)	農林中金全共連アセットマネジメント(株)	-0.34%	3.81%	1.16%
9	JA日本債券ファンド	農林中金全共連アセットマネジメント(株)	-0.72%	2.06%	0.26%
10	JA海外株式ファンド	農林中金全共連アセットマネジメント(株)	9.76%	16.99%	2.09%
11					
12					
13					
14					
15					
16					
17					
18					
19					
20					
	残高上位20ファンドの残高合計/残高加重平均値		8.25%	14.45%	0.91%

※ 2023年3月末基準時点における共通 K P I の対象となるファンド数は10本となります。

※ 当指標は、設立から5年が経過したファンドを対象として、リターン・リスク・コストを算出して表示しております。