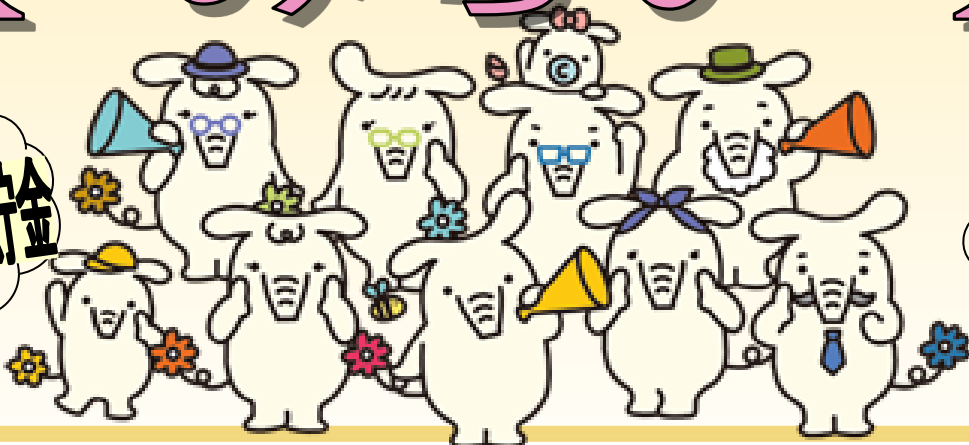


相続定期貯金

【みらい】

スーパー定期貯金



大口定期貯金

©よりぞう

適用金利 1年もの

1.0%

(税引後利率 0.796%) (初回満期まで)

利用いただける方	相続により取得した資金を原資として、資金取得後1年以内にお預入れいただける個人の方
預入方法	窓口受入かつ通帳での預け入れ
預入金額	1万円以上(相続手続きにより相続した金額の範囲内)
満期時の取扱	適用金利は初回満期までとなり、初回満期日以降は満期日時点の店頭金利(通常金利)により自動継続となります。
中途解約	満期前に中途解約された場合には、解約時における当JA所定の中途解約利率を適用します。

取扱期間：2026年4月1日(水)～2026年9月30日(水)

詳しくは、最寄りの店舗窓口までお気軽にお問い合わせください。

諫早北支店	TEL:0957-26-4343	長田支店	TEL:0957-23-9111	東そのぎ支店	TEL:0957-46-0039
小野支店	TEL:0957-22-0316	大村中央支店	TEL:0957-54-8008	川棚支店	TEL:0956-82-3101
真津山支店	TEL:0957-26-0367	郡支店	TEL:0957-55-8115	波佐見支店	TEL:0956-85-2012
森山支店	TEL:0957-36-1211	三鈴支店	TEL:0957-52-3111	高来支店	TEL:0957-32-3333
飯盛有喜支店	TEL:0957-48-1121	大村北支店	TEL:0957-55-7391	小長井支店	TEL:0957-34-3131



JAながさき県央

本店金融部 TEL:0957-24-3007



(2026年4月1日現在)

相続定期貯金

【みらい】



利用いただける方	相続により取得した資金を原資として、資金取得後1年以内にお預入いただける個人の方
預入方法	窓口受入かつ通帳での預け入れ
取扱い期間	2026年4月1日(水)～2026年9月30日(水)
取扱商品	スーパー定期貯金(単利型)または、大口定期貯金
預入期間	1年
適用金利	1.0% (金利年率・税引き前表示)(初回満期まで)
預入金額	1万円以上(相続手続きにより相続した金額の範囲内)
必要書類	★お申し込み時に下記の全ての書類をご持参ください。 (ご持参いただく書類) ①お預け入れされる方が相続人であることが確認できる書類 例)戸籍謄本・遺言書 等 ②金融機関での相続手続き完了時期が確認できる書類 例)被相続貯金の利息計算書・相続手続き依頼書(写し) 等 ③お預け入れ原資を相続により引き継いだことが確認できる書類 例)被相続貯金の利息計算書・通帳の写し 等
満期時の取扱い	適用金利は初回満期日までとなり、初回満期日以降は満期日時点の店頭金利(通常金利)により自動継続となります。
中途解約について	満期前に中途解約された場合には、解約時における当JA所定の中途解約率を適用します。
その他	「障がい者等の少額預金の利子所得等の非課税制度」の対象となる個人の方は、「マル優」のお取扱いができます。

※特別金利については、今後の金利情勢の変化によって見直す場合があります。

詳しくは、店頭の説明書またはホームページをご覧ください。



JAながさき県央



(2026年4月1日現在)